

PEŠIA DOSTUPNOSŤ A PLYNULOSŤ V MČ DEVÍNSKA NOVÁ VES

ÚVOD A CIEĽ PRÁCE

V našej diplomovej práci sa zameriavame na hodnotenie prístupnosti verejných priestorov pre vybrané skupiny obyvateľov, konkrétne osoby s obmedzenou schopnosťou pohybu a orientácie (OOSPO), kde spadajú seniory, osoby so zdravotným znevýhodnením a rodičia s deťmi. Cieľom je identifikovať fyzické bariéry, ktoré obmedzujú plynulý a bezpečný pohyb chodcov, posúdiť kvalitu pešej infraštruktúry a plynulosť ulíc na území MČ Devínska Nová Ves.

METÓDA PRÁCE

Náš výskum zahŕňa terénne mapovanie chodníkov, nároží, vstupov do budov a zastávok MHD v súlade s aktuálnou legislatívou a normami bezbariérovosti (STN EN 17210, vyhl. 532/2002 Z. z.) pomocou aplikácie Epicollect 5, ktorá umožnila systematický zber údajov priamo v teréne. Zo zozbieraných dát boli následne exportované CSV súbory, ktoré sme spracovali, vizualizovali a vyhodnotili v mapových podkladoch. Pre zvýraznenie najväčšej koncentrácie bodov na sledovanom území sme použili hotspot analýzu - kernel density estimation. Ďalší mapový výstup slúži na ohodnotenie konkrétnych bariér, ktoré boli hodnotené podľa nami vytvorenej tabuľky bariér. Tieto bariéry sme následne prepočítali a dali do nášho grafu kde je škála farebných bodov, ktorej prislúcha daná farba podľa toho akému stupňu priechodnosti zodpovedá. 1 znamená úplne priechodná, 11 úplne nepriechodná. Taktiež sme určovali plynulosť ulíc, kde sme podľa určitého úseku ulíc, ktoré končia križovatkou priradili farebné škálovanie, kde opäť najsvetlejšia farba zodpovedá obojstrannému súvislému chodníku až po najtmavšiu, ktorá neobsahuje žiaden chodník. Súčasťou našej práce je aj dotazník, ktorý skúma percepciu vybraných skupín obyvateľstva na území DNV na túto problematiku.

KERNEL DENSITY ESTIMATION



ZÁVER PRÁCE

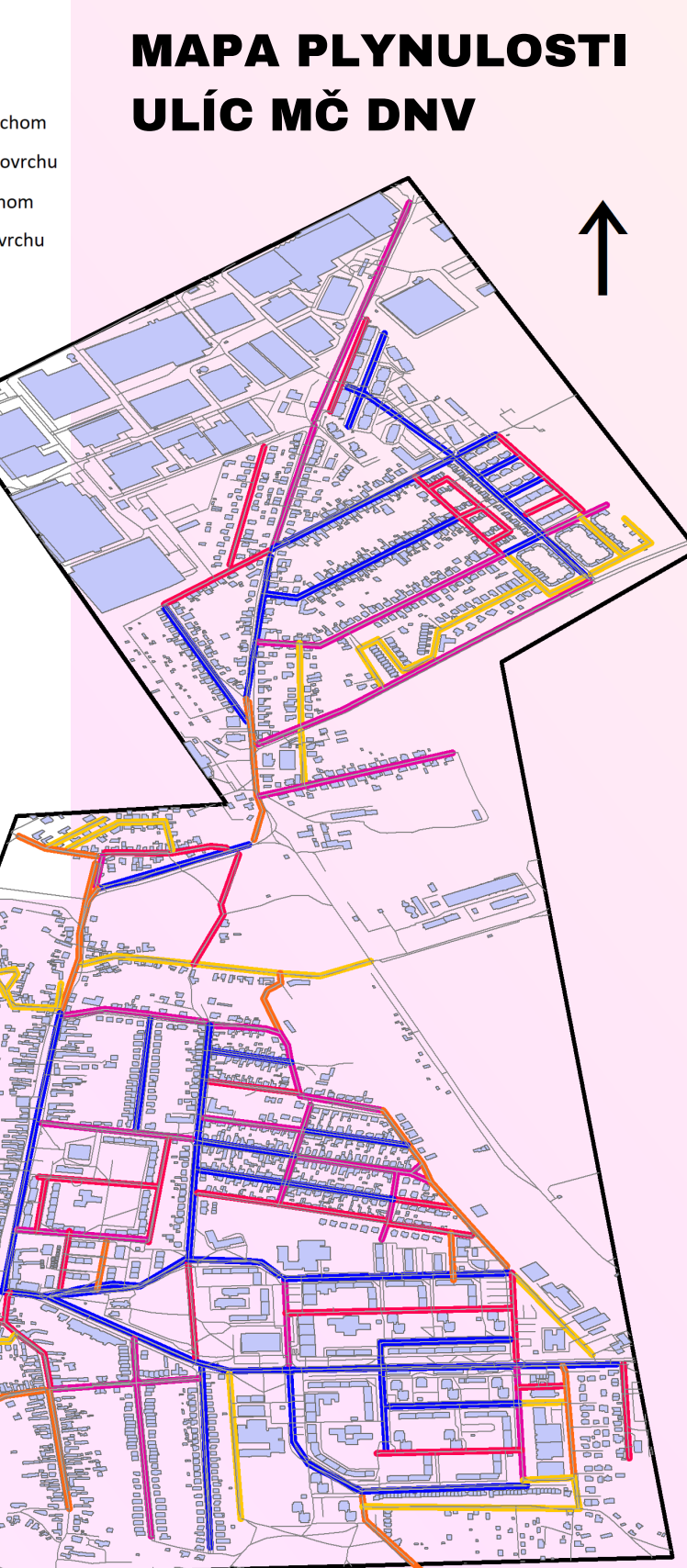
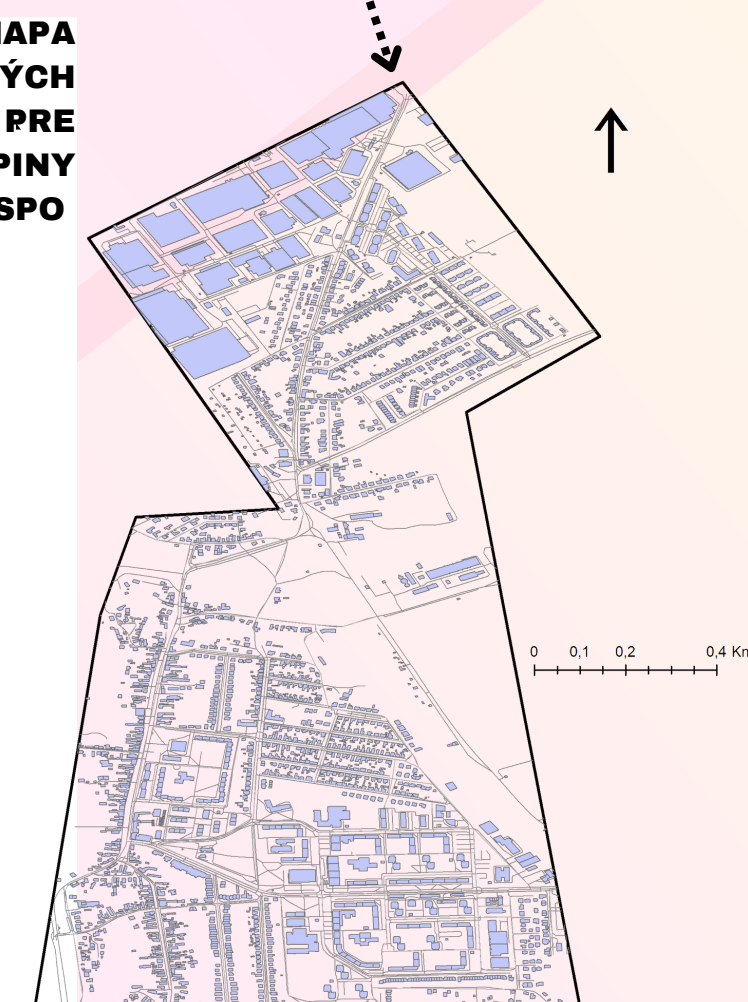
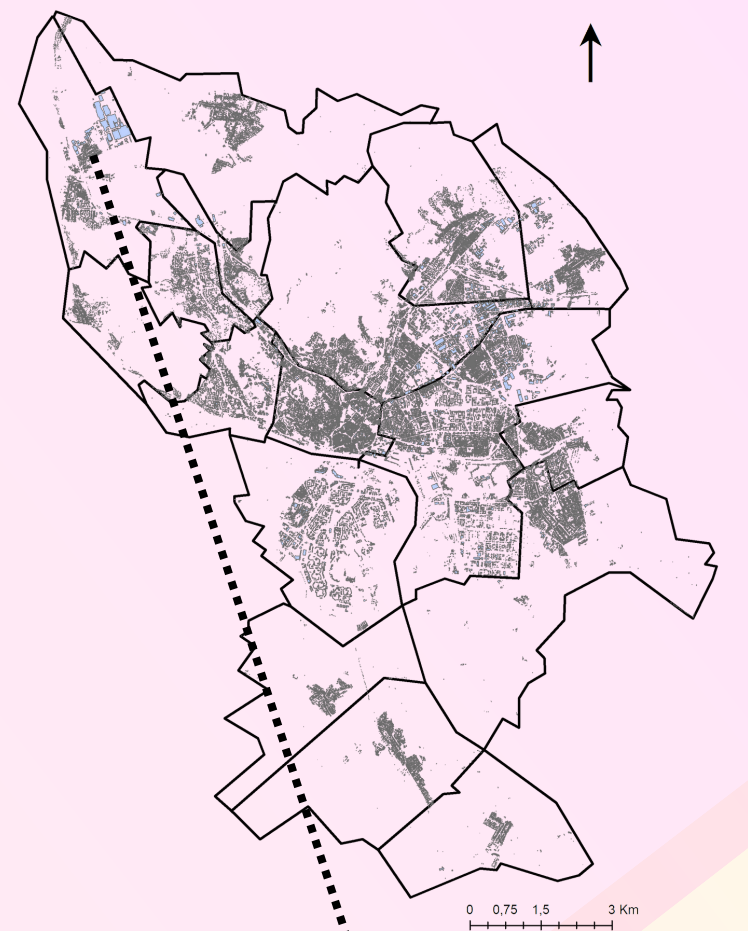
Výsledky poukazujú na viaceré nedostatky - nevhodné sklony a povrchy, chýbajúce vodiace línie pre nevidiacich či neprispôbené nájazdy. Práca ponúka zhodnotenie problémových zón a jednotlivých úsekov v MČ DNV a návrhy na zlepšenie mestského prostredia tak, aby bolo inkluzívne, bezpečné a prístupné pre všetky skupiny obyvateľstva.

ÚZEMIE MČ DNV V RÁMCI BRATISLAVY

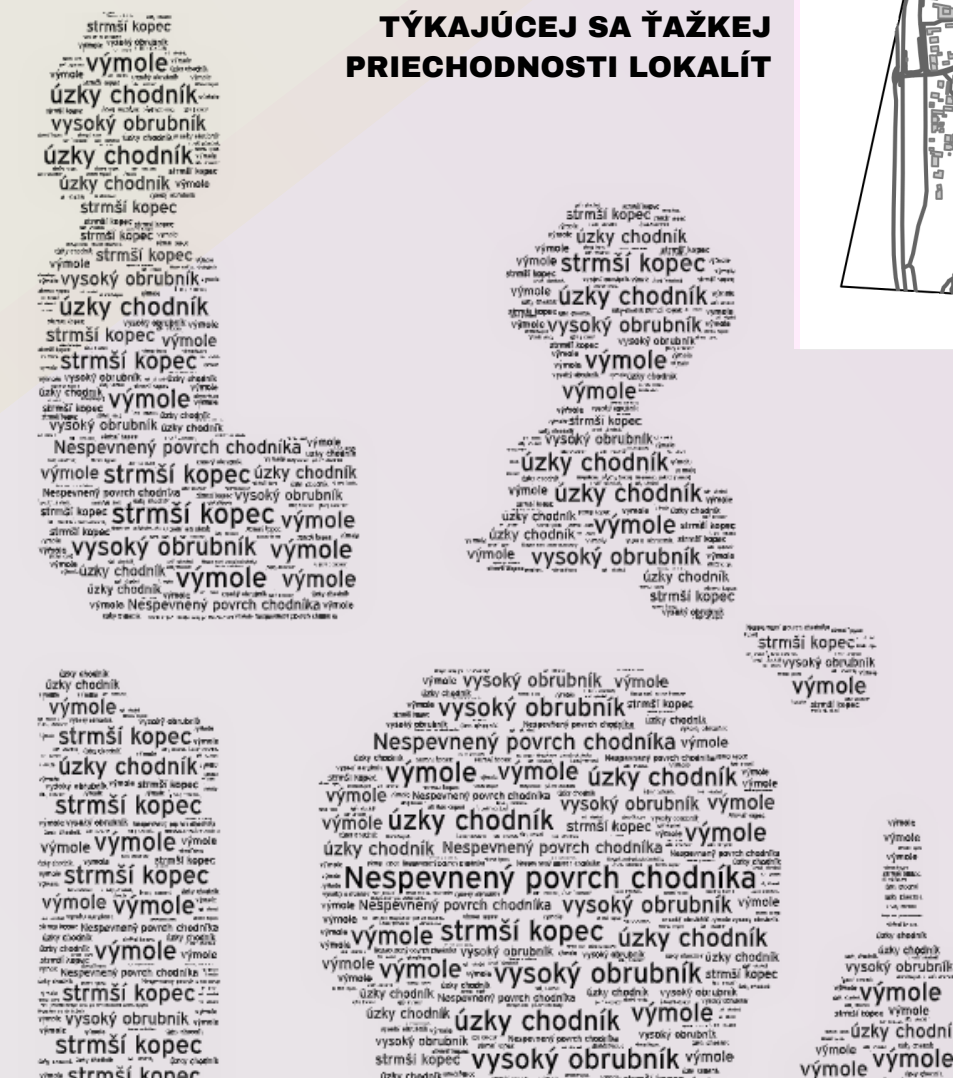
Mestská časť Devínska Nová Ves je jednou zo 17 mestských častí a nachádza sa na SZ okraji Bratislavy. Rozloha územia je 24,22 km² a k 31.12.2024 bolo zaznamenaných 17 077 obyvateľov. Územie má nadmorskú výšku, ktorá sa pohybuje v intervale 140-160 m. n. m. a dvíha sa od nivy rieky Moravy smerom k Istrijskej ulici Veľký Devínskej Novej Vsi má morfolofotektonická mriežka, na ktorú sa viaže priebeh dolín, úvalín, zotrmených svahov a sediel a jej smery zodpovedajú geologicky preukázaným zlomom v území (Minár 2003). Na území sa nachádzajú viaceré mierne kopce, najmä na východnej a južnej strane územia. Prakticky celé územie sa nachádza na svahu rieky Moravy a povrch je deformovaný vo viacerých častiach.

Prekážka	Seniari, ľudia s klopou (o paletku alebo s opornou pomôckou)	Mamičky s košíkmi	Vozíčkar	Prekážka	Slabozrakí
chodník bez prekážok**, vhodný pre všetkých	A	A	A	chodník bez prekážok**, vhodný pre všetkých	A
1 chodník s malým výškovým	A	A	B	krížovka s hmatateľnými povrchmi	A
chodník so stĺpcom (zastávka, lampy), ak stĺp prechádza do chodníka podľa parametrov pre vozíčkarov	A	B	C	krížovka chodník, križovinka bez hmatateľných povrchov	Fx
chodník so stĺpcom (zastávka, lampy), ak stĺp prechádza do chodníka podľa parametrov pre vozíčkarov a ešte aj s výškovým	B	C	D		
1-2 schody, smerom z kopca	B	C	F		
1-4 schody, smerom do kopca	C	D	Fx		
5 a viac schodov so šírkou plochy pre košíky, stĺpy svah.	D	F	Fx		
5 viac schodov bez šírkovej plochy pre košíky	D	Fx	Fx		
dlhý rad schodov bez šírkovej plochy, krátky stĺp svah.	F	Fx	Fx		
vrchný dĺhý rad schodov bez šírkovej plochy, vrchný stĺp svah.	Fx	Fx	Fx		

TABUĽKA BARIÉR



NAJČASTEJŠIE ODPOVEDE DOTAZNÍKA NA OTÁZKU TÝKAJÚCEJ SA ŤAŽKEJ PRIECHODNOSTI LOKALÍT



ZASTÁVKA BEZ HMATELNÉHO DŔHÉHO SCHODISKO DO KOPCA, KRÍŽOVATKA S HMATELNÝM PVRCHOM PRE SLABOZRÁKICH, HODNOTA Č.10