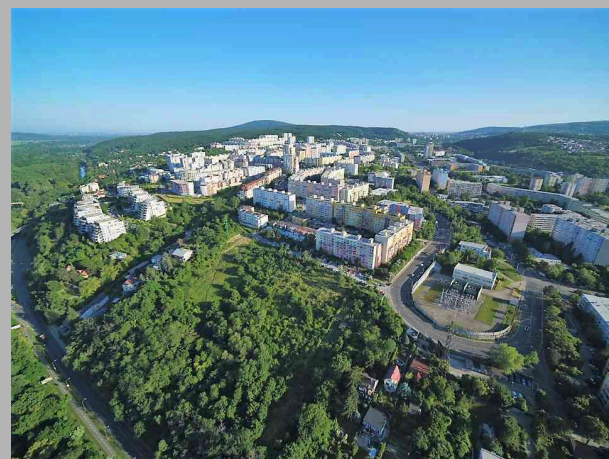
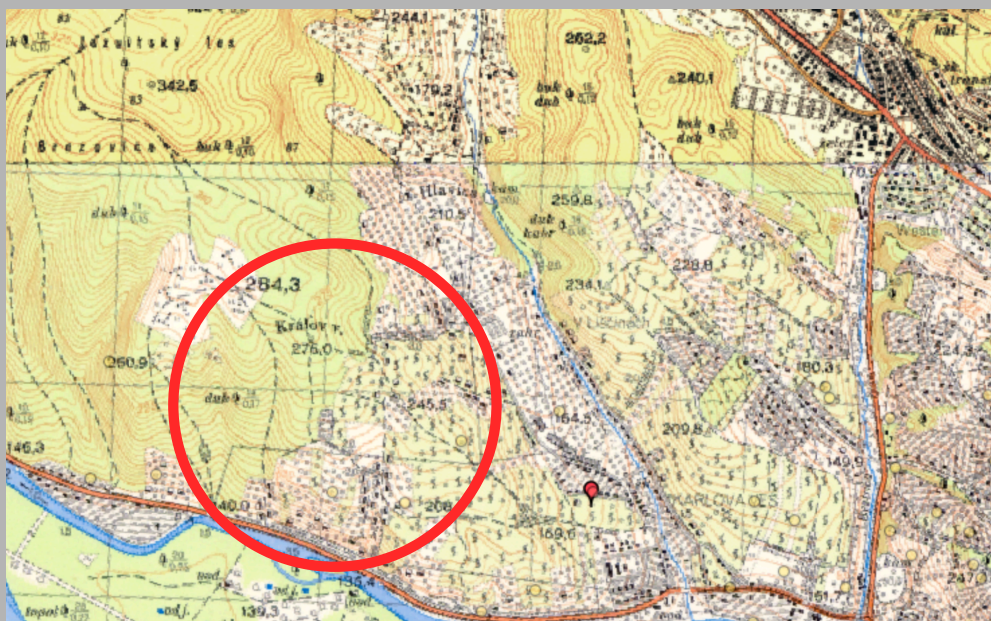


TRANSFORMÁCIA VYUŽITIA ZEME A PŮDNEHO FONDU V MČ KARLOVA VES



KARLOVA VES (ROK 1955)

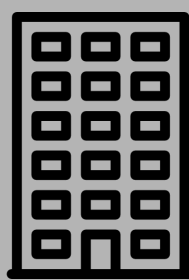


O MESTSKEJ ČASTI KARLOVÁ VES

Mestská časť Karlova Ves, pôvodne malá vinohradnícka obec, sa v roku 1943 stala súčasťou Bratislavy a je jednou z jej 17 mestských častí. S 35 644 obyvateľmi (31.12.2024) je v súčasnosti stredne veľkou mestskou časťou hlavného mesta. Rozloha Karlovej Vsi je 11,02 km² (1 102 ha).



KARLOVA VES (ROK 1991)

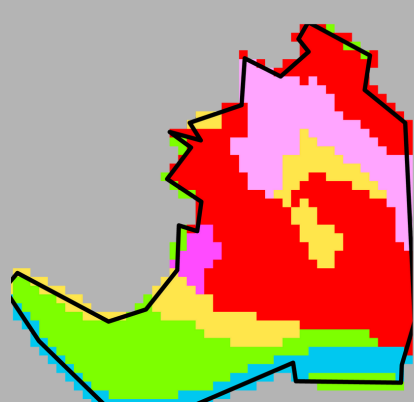


- Po roku 1989 vyrástlo kompletne nové sídlisko Dlhé Diely

Karlova Ves bola typická vidiecka obec s vinohradmi až do roku 1943, kým sa nestala súčasťou Bratislavy. Po roku 1950 začala urbanizácia a postupná výstavba mestského charakteru, najmä pozdĺž Karloveskej ulice. Stavali sa nižšie bytové domy, administratívne budovy a školy. Najväčší zlom prišiel v roku 1970, kedy sa realizovala výstavba bytového sídliska podľa socialistických urbanistických plánov, tzv. panelové domy.

Po roku 1990 Karlova Ves prechádza transformáciou a modernizáciou, kde už je kompletne vystavané nové sídlisko Dlhé diely. Od roku 2000 po súčasnosť prebieha revitalizácia pôvodných panelových domov, verejných priestranstiev a parkov. Karlova Ves sa mení na atraktívnu mestskú rezidenčnú štvrť, kde dominuje kombinácia panelových domov, novostavieb vyššieho štandardu, zachovanej zelene popri Karloveskom ramene a v smeroch na Devín a Líščie údolie.

CORINE Land Cover - Karlova Ves 1990



- Discontinuous urban fabric
- Construction sites
- Green urban areas
- Complex cultivation patterns
- Broad-leaved forest
- Water courses

1 km

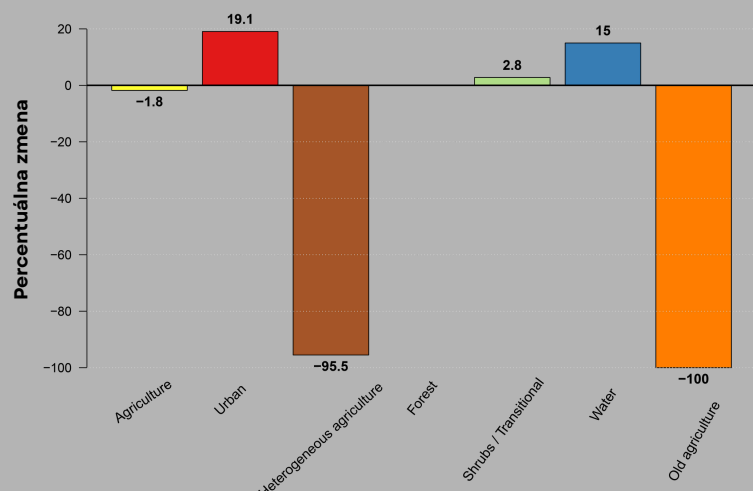
CORINE Land Cover - Karlova Ves 2018



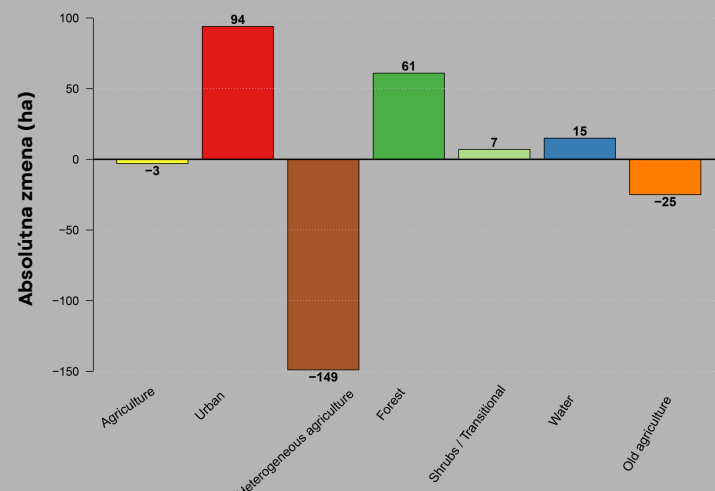
- Discontinuous urban fabric
- Green urban areas
- Complex cultivation patterns
- Land principally occupied by agriculture, with significant areas of natural vegetation
- Broad-leaved forest
- Water courses

1 km

Percentuálna zmena krajinej pokrývky (1990 - 2018)



Absolútna zmena krajinej pokrývky v hektároch (1990 - 2018)

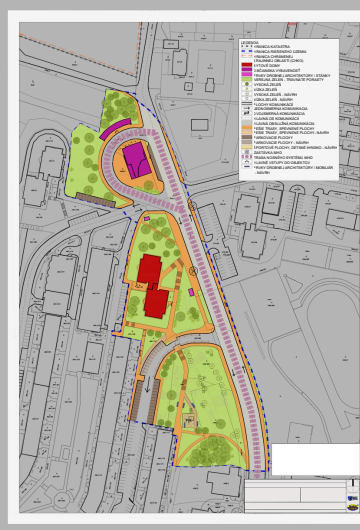


POSTAVENÉ NOVOSTAVBY



- Farský kostol Sv. Františka z Assisi postavený v roku 2002 na Námestí Sv. Františka v Karlovej Vsi.

V súčasnosti jediný schválený komplexný urbanistický návrh Karlovej Vsi (zóna Majernikova - severná časť)



- Novostavby vyššieho štandardu smerom na Líščie údolie.

PLÁNOVANÉ DEVELOPERSKÉ PROJEKTY

Plánovaný projekt Nové Grunty má disponovať viacerými bytovými domami (172 bytov/apartmánov + rodinný dom) v lokalite Staré Grunty. Plánovaný začiatok výstavby 2026, dokončenie 2028.

Väčší developerský zámer na hranici Karlovej Vsi a susednej časti s názvom Medze má byť rozsiahly — po schválení EIA by priniesol stovky bytov a rekreačných jednotiek.

