

GEOGRAFICKÉ EXKURZIE A EXPEDÍCIE 2026

JANUÁR

MAURÍCIUS

MultiKulti Raj
v Indickom oceáne
10 dní



FEBRUÁR

ISLAND

Po stopách
Julesa Verna
6 dní

Cesta do stredu
Zeme



MAREC

GeoWíkend XXV.

2/3 dni

APRÍL

GeoWíkend XXVI.

2/3 dni

MÁJ

**TALIANSKO – MEGA
SPOZNÁVAČKA**

10 dní



SLOVENSKO
6 dní



JÚN

ČESKÁ REPUBLIKA

7 dní



CYKLOEXKURZIA
5 dní



GEOGRAFICKÉ EXKURZIE A EXPEDÍCIE 2026

JÚN/ JÚL

AZERBAJDŽAN
8 dní



AUGUST

**Expedičné
prázdniny**



SEPTEMBER

**RWANDA
BURUNDI**
10 - 12dní



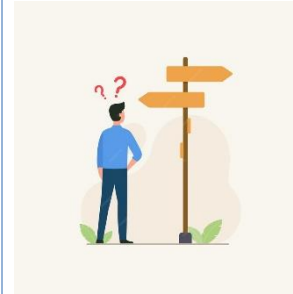
OKTÓBER

GeoWikend XXVII.
Taliano s *Ötzi*
4 dni



NOVEMBER

GeoTAJ Eta
1 – 2 dni



DECEMBER

GeoWikend XXVIII.
Vianočný Špeciál III.



Geo  W

Geografické exkurzie a expedície Regionálky v roku 2026

Vzhľadom na lepšie možnosti plánovania aj realizovania našich expedičných aktivít vám prinášame prehľad plánovaných akademických výjazdov na budúci rok 2026. Umožní vám to včas si naplánovať účasť a pripraviť sa na ňu a pre nás, organizátorov, dozvedieť sa o vašich preferenciách a ešte výraznejšie zoptimalizovať jednotlivé výjazdy. Náš katedrálny tím pre vás pripravil pestrú varietu rôznorodých exkurzií a expedícií. V prípade záujmu vyplňte dotazník, aby ste hneď pri zverejnení detailov výjazdu dostali mailom avízo o jeho konaní. Pre nás bude vyplnenie dotazníka aj signálom, že o danú exkurziu je záujem a môžeme jej realizáciu rozbehnúť (formulár je nezáväzný a slúži ako podklad pre plánovanie GEER). Samozrejme, určité korekcie v konaní aj dátumoch realizácie výjazdov sú možné, napr. v prípade nízkych preferencií exkurzie alebo expedície budú tieto alternované inými alebo zrušené.

Vyplňte, prosím, informatívny dotazník: [FORMULÁR](#)



**Katedra regionálnej geografie
a rozvoja regiónov**

www.regionalnageografia.sk



[Geografické exkurzie a expedície Regionálky](#)



[GeografickeExkurzie&Expedicie](#)