



UNIVERZITA
KOMENSKÉHO
V BRATISLAVE

Identifikácia vidieckych centier dochádzky do materských škôl na Slovensku

František Križan, Angelika Švecová, Daniel Gurňák, Martin Šveda

Úvodné poznámky

- Materské školy ako zariadenia zabezpečujúce výchovu, vzdelávanie a starostlivosť o deti predškolského veku majú v systéme vzdelávania nezastupiteľné miesto.
- Zákon č. 209/2019 Z. z.
 - C₁: zhodnotenie rozmiestnenia MŠ na Slovensku
 - C₂: zhodnotenie dochádzkových tokov detí do MŠ na Slovensku
 - C₃: identifikácia vidieckych centier dochádzky do MŠ na Slovensku



Poznámky k fungovaniu a politike materských škôl na Slovensku

- Poskytovanie povinného vzdelávania je chápané ako verejná služba
- Školy a ich úlohy v spoločnosti
- Zaistenie a podobu predprimárneho vzdelávania formujú štyri hlavné faktory:
 1. Demografické zmeny
 2. Migrácia a možnosti dochádzky detí do školy
 3. Optimalizácia siete materských škôl z ekonomického hľadiska
 4. Vývoj školskej politiky a legislatívne nastavenie



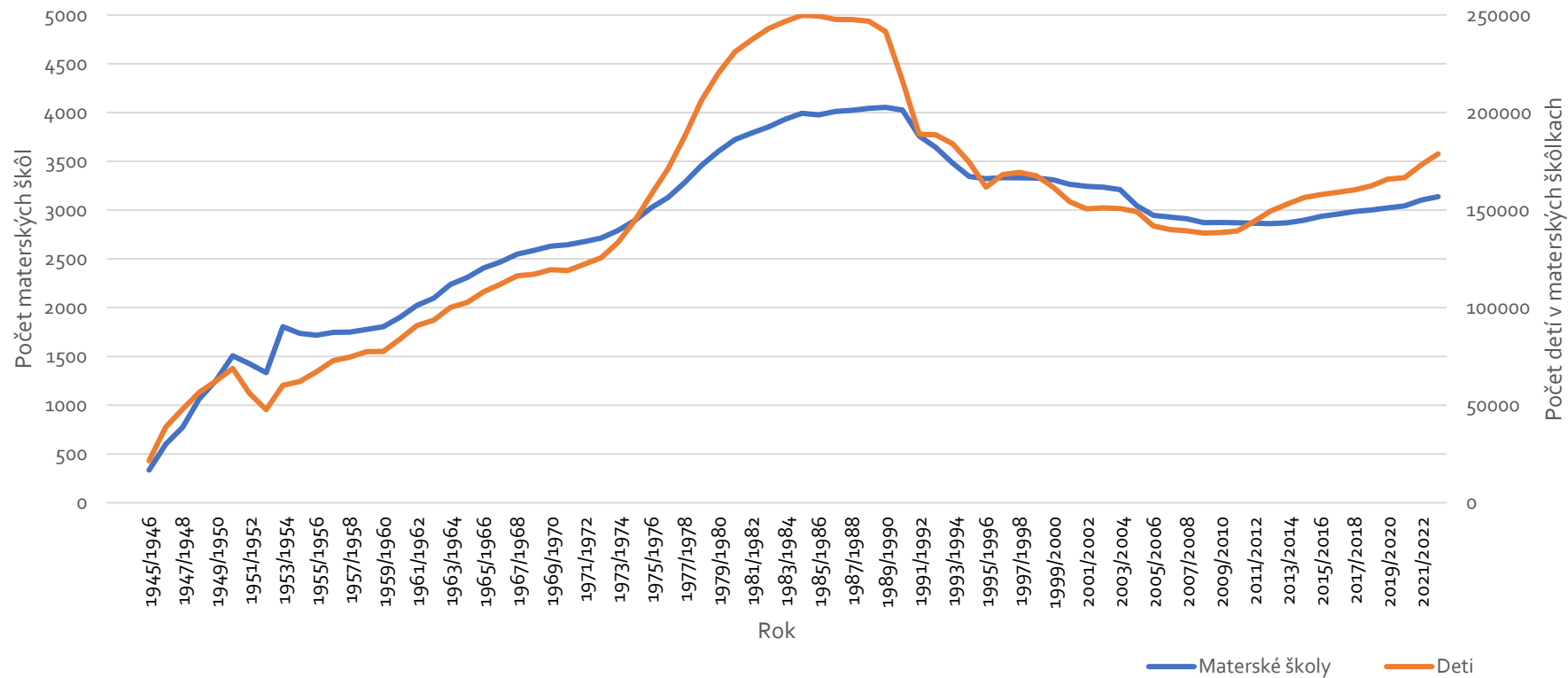


Poznámky k dátam a metódam

- Materské školy a ich evidencia
- Evidencia dochádzky detí do MŠ
- Centrá dochádzky

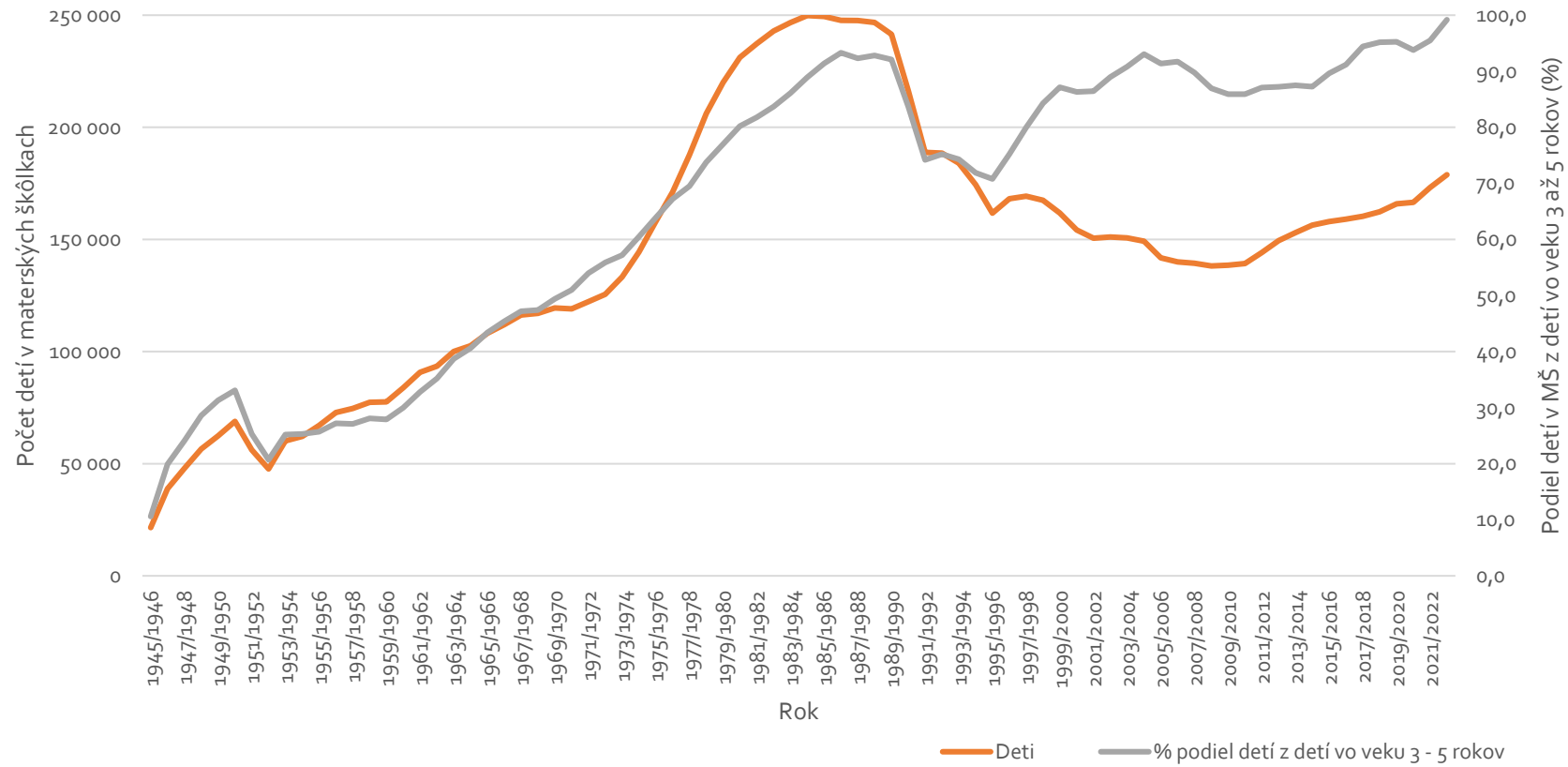
- Limitujúce faktory výskumu

Poznámky k vývoju materských škôl



Križan et al. (2022)

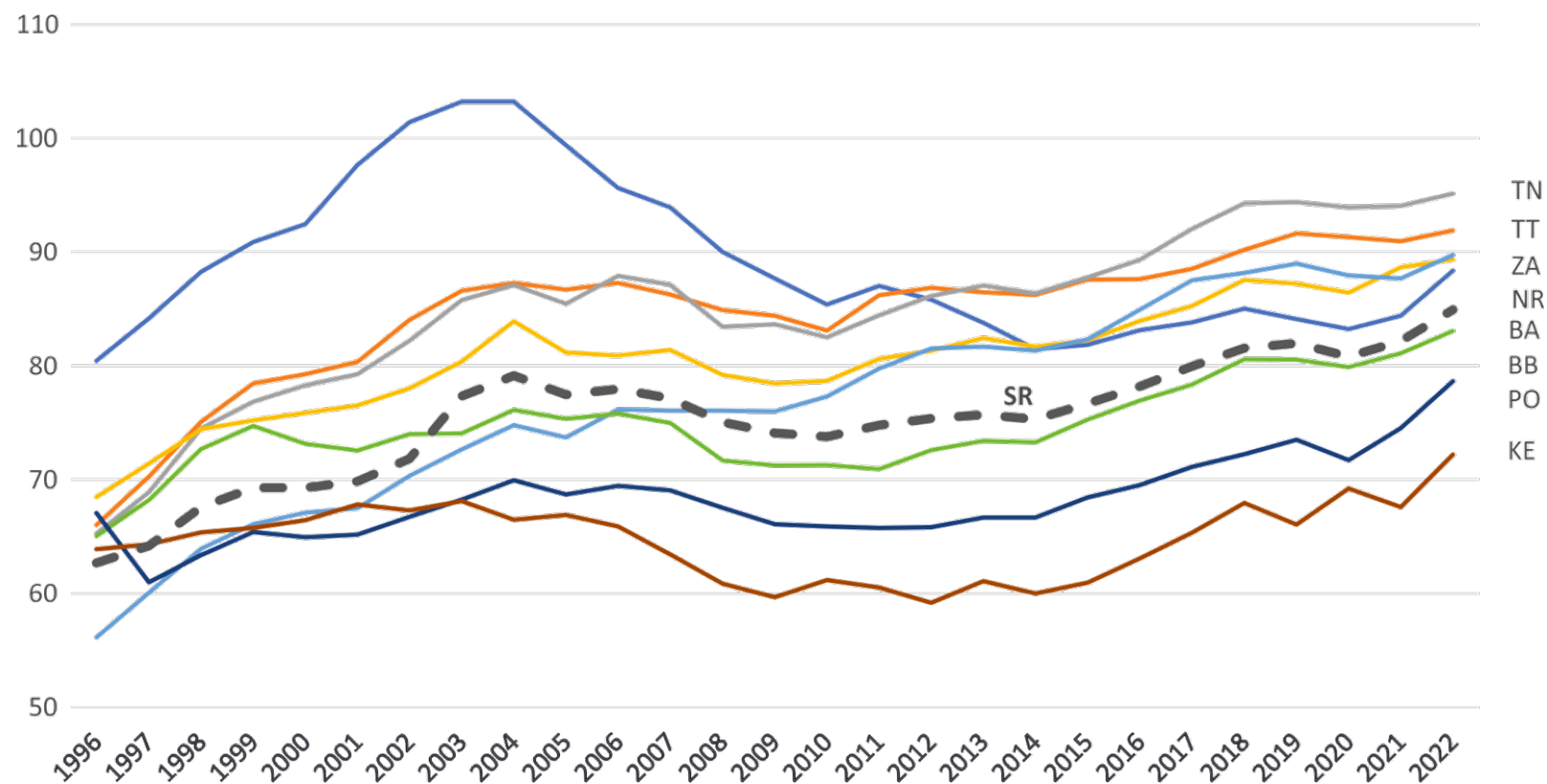
Poznámky k vývoju materských škôl



Križan et al. (2022)



Zaškolenosť: krajská úroveň

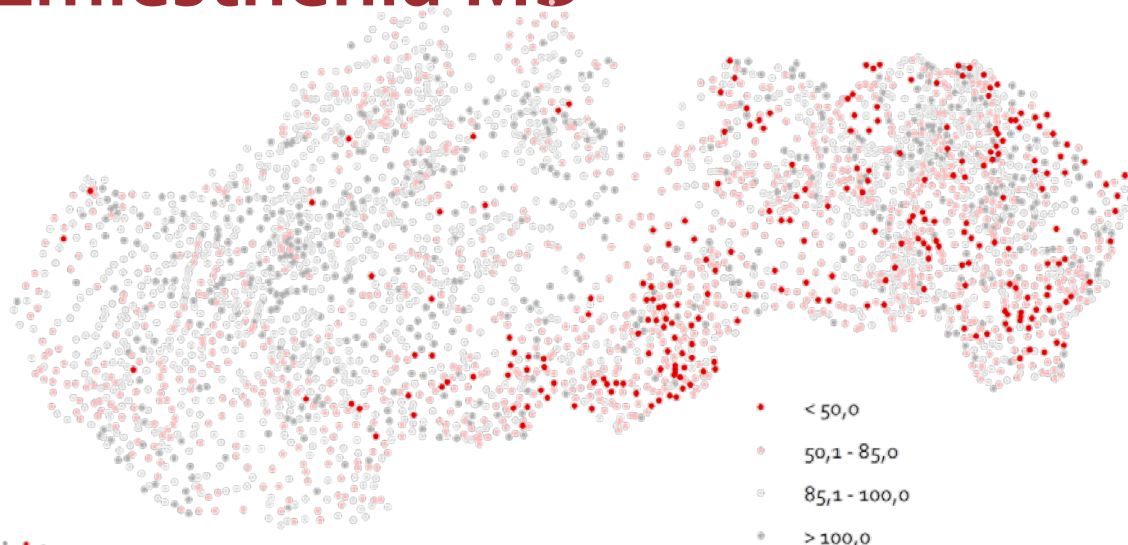


- Priemerná zaškolenosť detí na Slovensku (85 %)
- Priemerná zaškolenosť detí z MRK na Slovensku (32 %)



C1: zhodnotenie rozmiestnenia MŠ

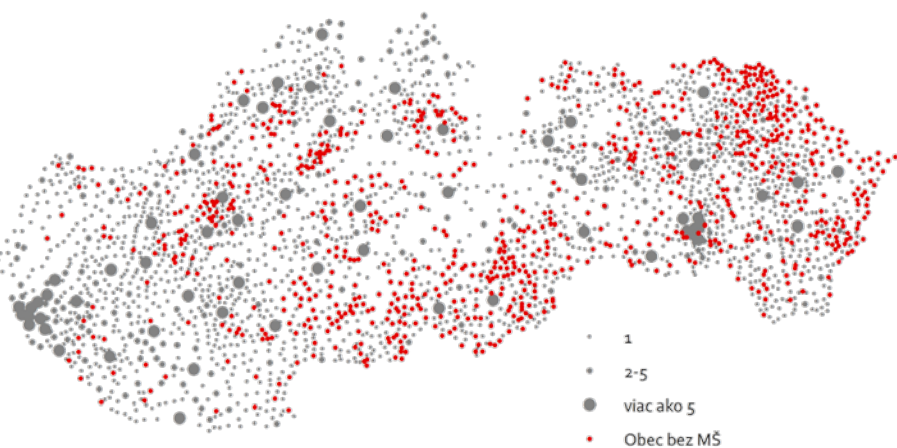
- MŠ
- Zaškolenosť v obciach
- Rómske komunity



- < 50,0
- 50,1 - 85,0
- 85,1 - 100,0
- > 100,0



- < 50
- > 50



- 1
- 2-5
- viac ako 5
- Obec bez MŠ

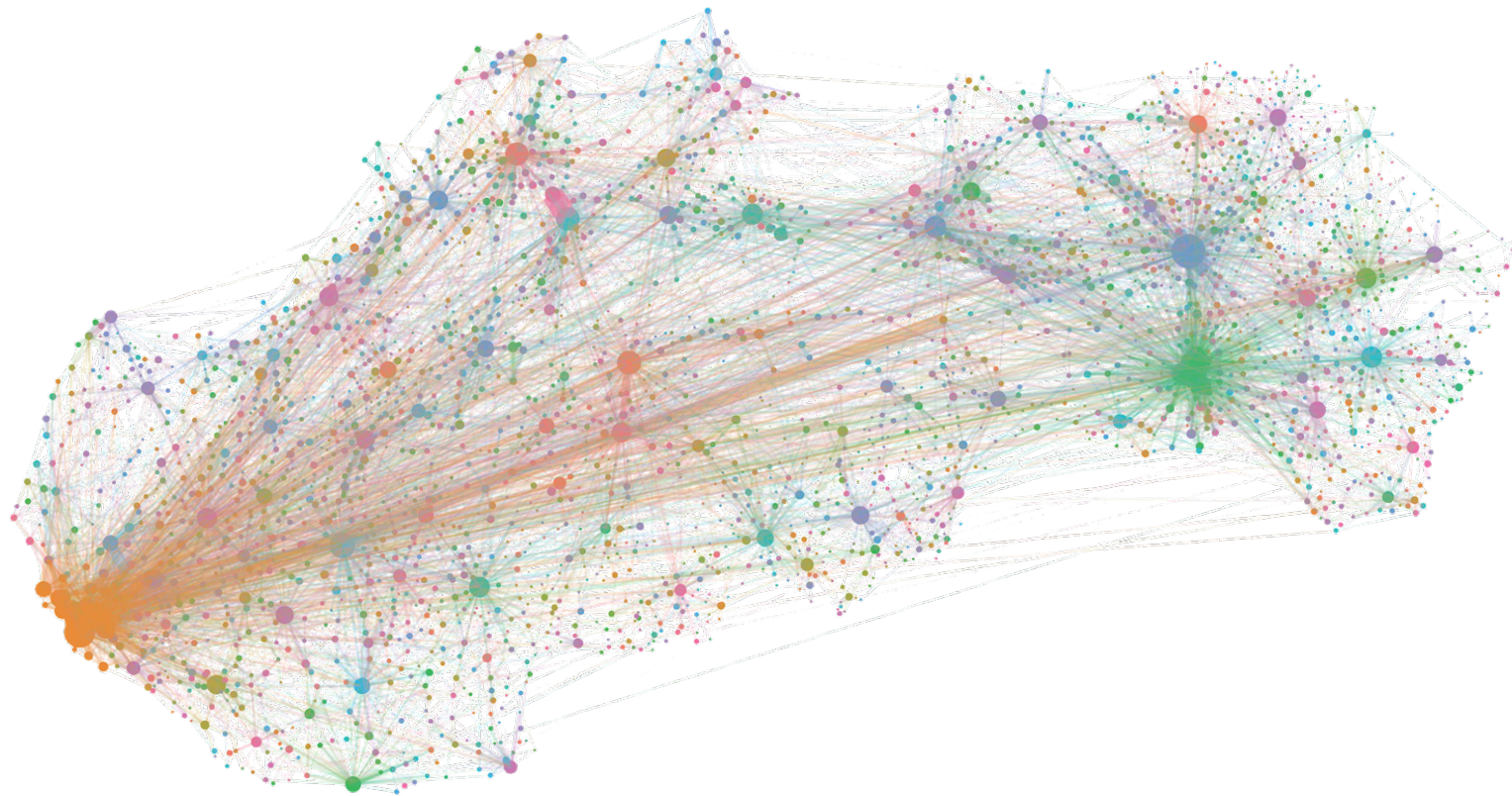
Correlations		
Počet_MŠ	Počet_MŠ	Zaškolenosť
Pearson Correlation	1	,013
Sig. (2-tailed)		,472
N	2927	2927

Correlations		
Kategoria	Rómske komunity	Zaškolenosť
Pearson Correlation	1	-,639**
Sig. (2-tailed)		,000
N	825	825

** Correlation is significant at the 0.01 level (2-tailed).

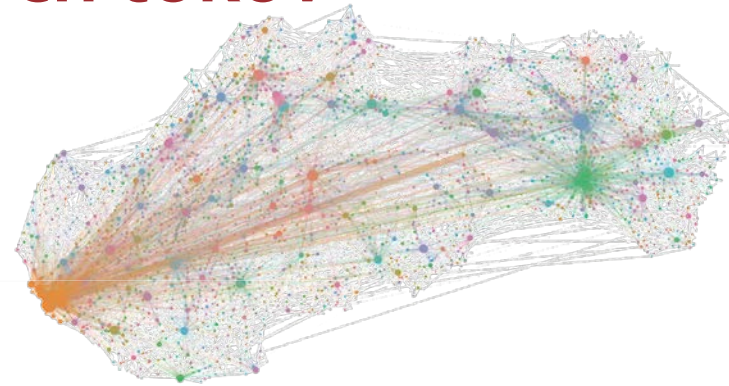
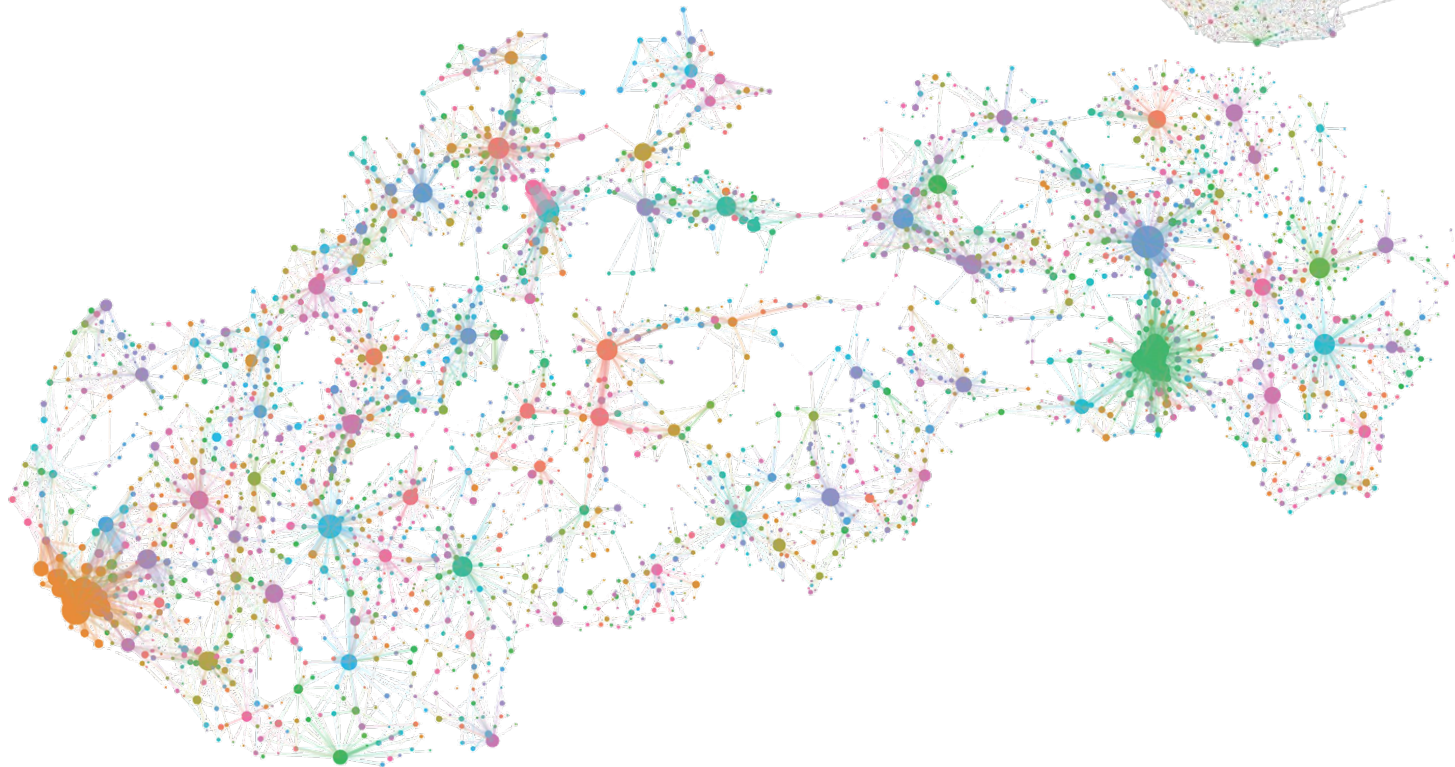
C2: zhodnotenie dochádzkových tokov

- Dáta vs. Realita
- 28 km vs. 11 km



C2: zhodnotenie dochádzkových tokov

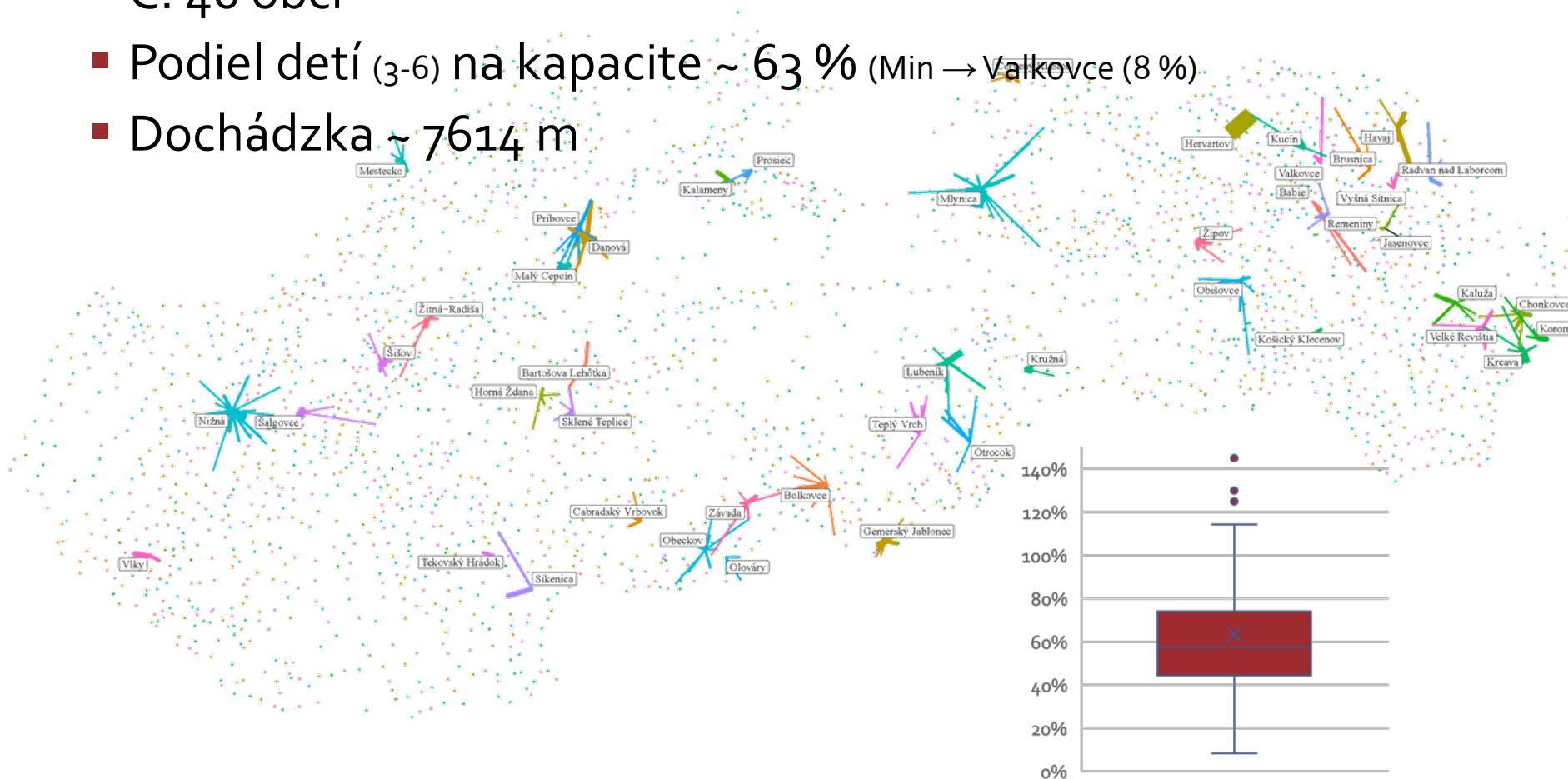
- Dáta vs. Realita
- 28 km vs. 11 km





C3: identifikácia vidieckych centier dochádzky

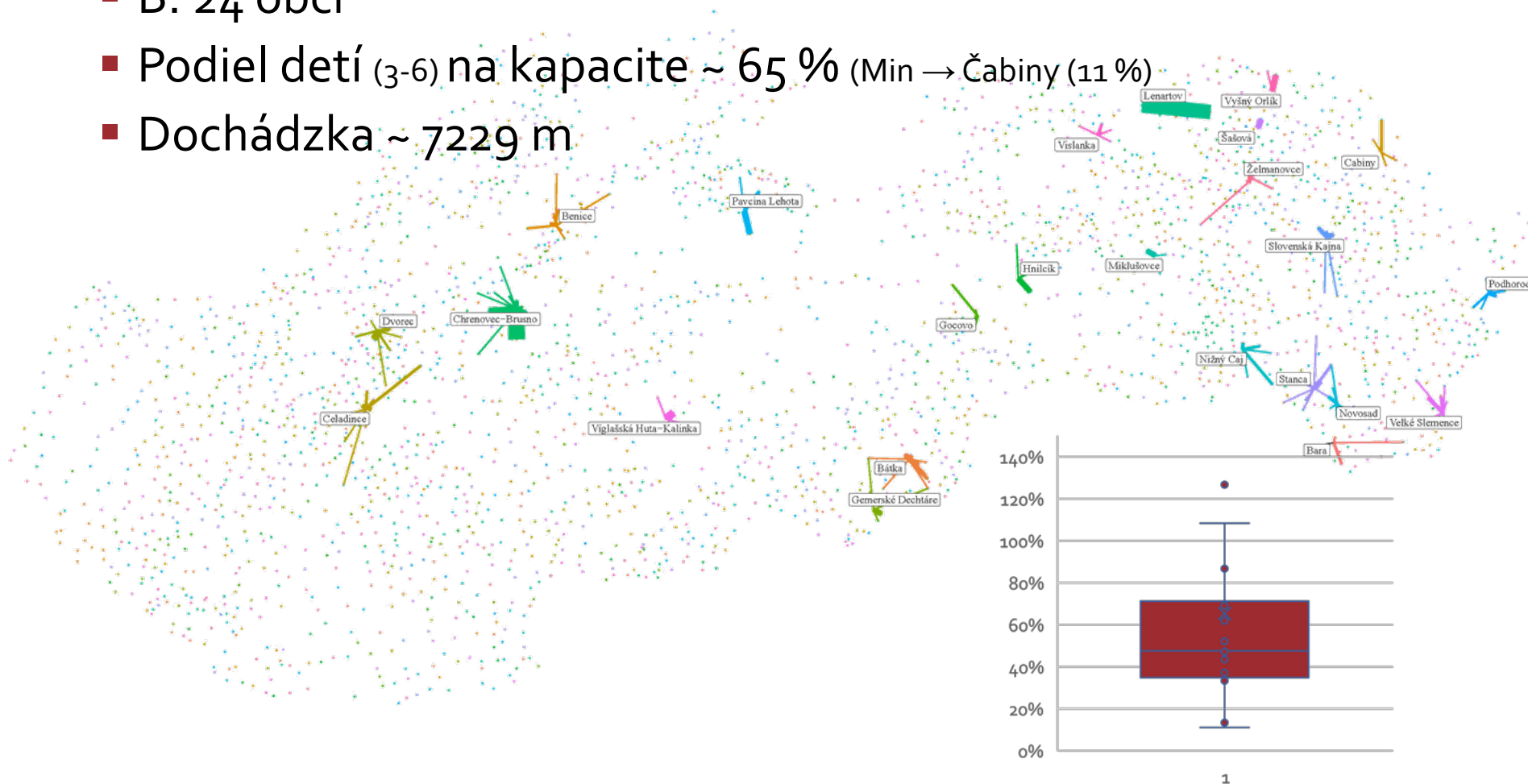
- C: 46 obcí
- Podiel detí (3-6) na kapacite ~ 63 % (Min → Valkovce (8 %))
- Dochádzka ~ 7614 m





C3: identifikácia centier dochádzky

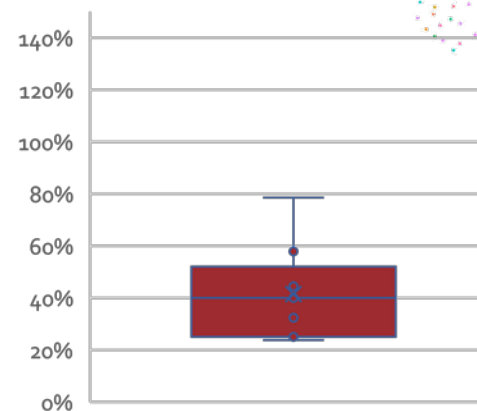
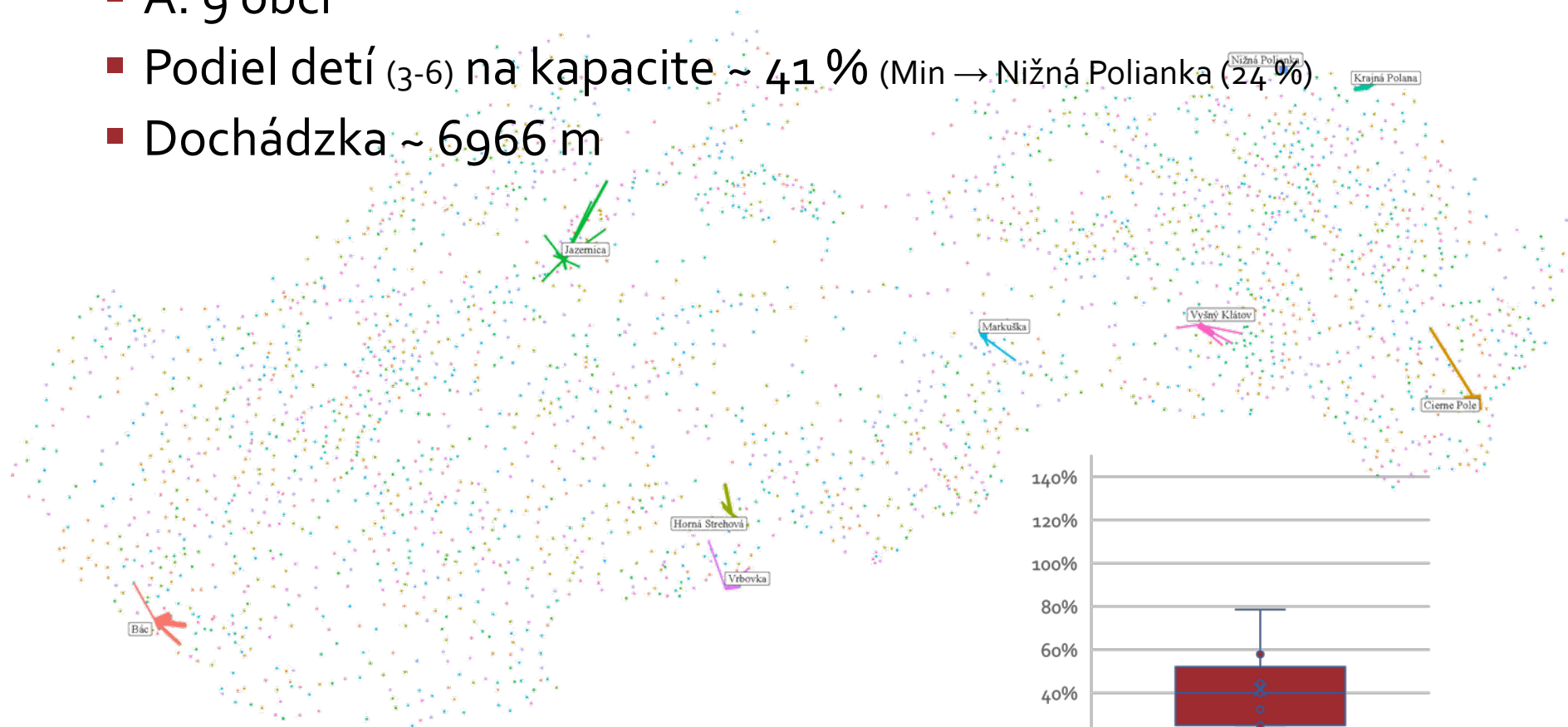
- B: 24 obcí
- Podiel detí (3-6) na kapacite ~ 65 % (Min → Čabiny (11 %))
- Dochádzka ~ 7229 m





C3: identifikácia centier dochádzky

- A: 9 obcí
- Podiel detí (3-6) na kapacite ~ 41 % (Min → Nižná Polianka (24 %)
- Dochádzka ~ 6966 m





Závěrečné poznámky

- C1: zhodnotenie rozmiestnenia MŠ na Slovensku
 - Výrazné disparity a zmeny v čase (Križan et al. 2022, Gurňák et al. 2019)
 - Zaškolenosť a prítomnosť MŠ/MRK

- C2: zhodnotenie dochádzkových tokov
 - Problémy s evidenciou, náznak podvodov
 - Koncentrácia dochádzky do miest (Sládeková Madajová et al. 2021)

- C3: identifikácia centier dochádzky
 - Existujú vidiecke centrá dochádzky?
 - Možnosti a plány budúceho výskumu



UNIVERZITA
KOMENSKÉHO
V BRATISLAVE

Identifikácia vidieckych centier dochádzky do materských škôl na Slovensku

František Križan, Angelika Švecová, Daniel Gurňák, Martin Šveda